

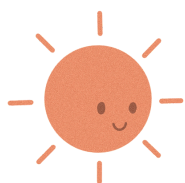


# そらのたび てんつなぎ

できたら  
シールを  
はろう

がつ にち

1～10までの くもをせんでつないで  
ききゅうを つくろう



5

6

4

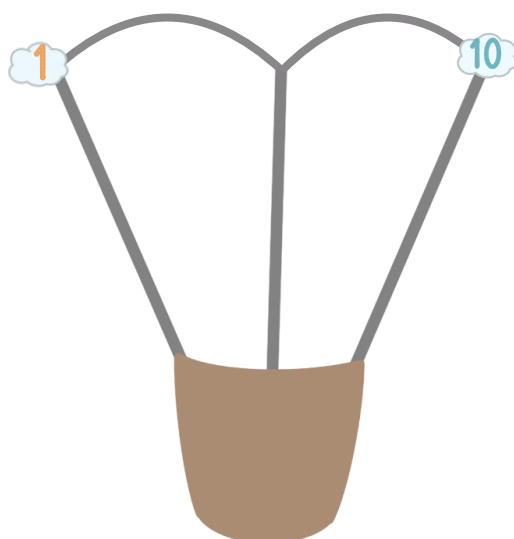
7

3

8

2

9



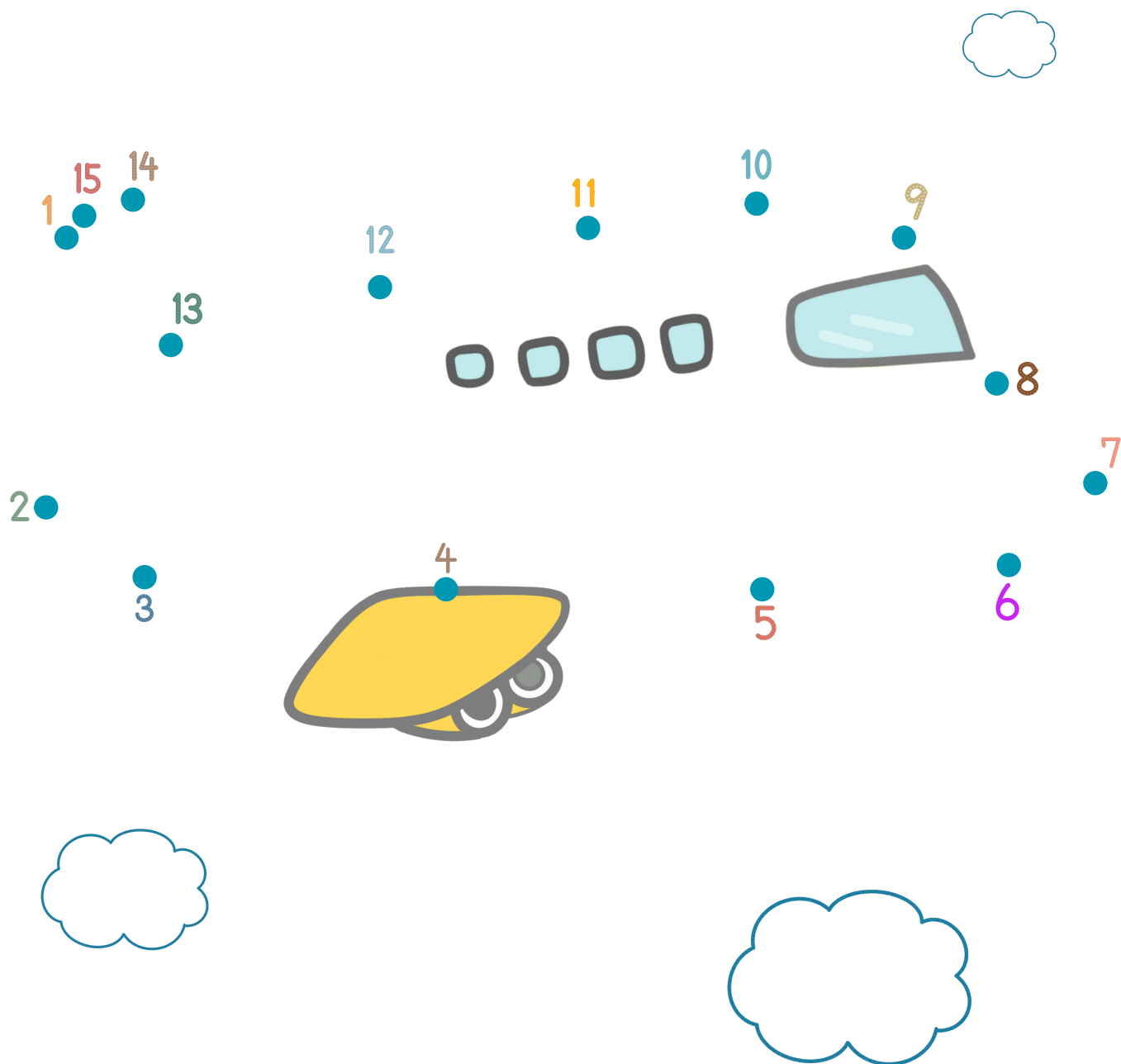


# そらのたび てんつなぎ

できたら  
シールを  
はろう

がつ にち

1～15までのすうじを せんでつないで  
ひこうきを かんせいさせよう



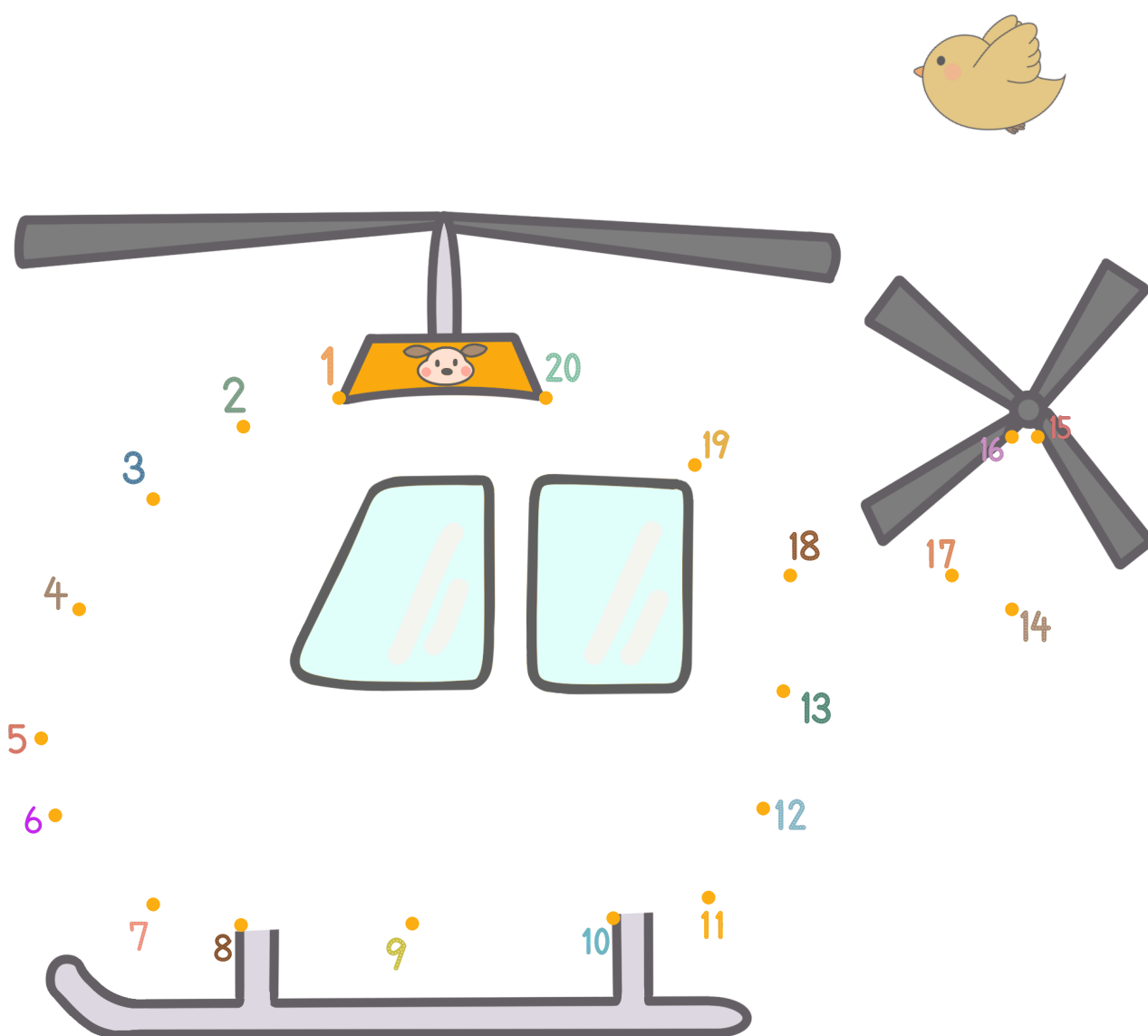


# そらのたび てんつなぎ

できたら  
シールを  
はろう

がつ にち

1～20までのすうじを せんでつないで  
へりこぶたーを かんせいさせよう





# そらのたび かずをかぞえよう

できたら  
シールを  
はろう

がつ にち

おそらには たくさんのものがとんでいるね

かずをかぞえて 


 にかずをかこう

くも  は

5

こ あるよ

ききゅう  は

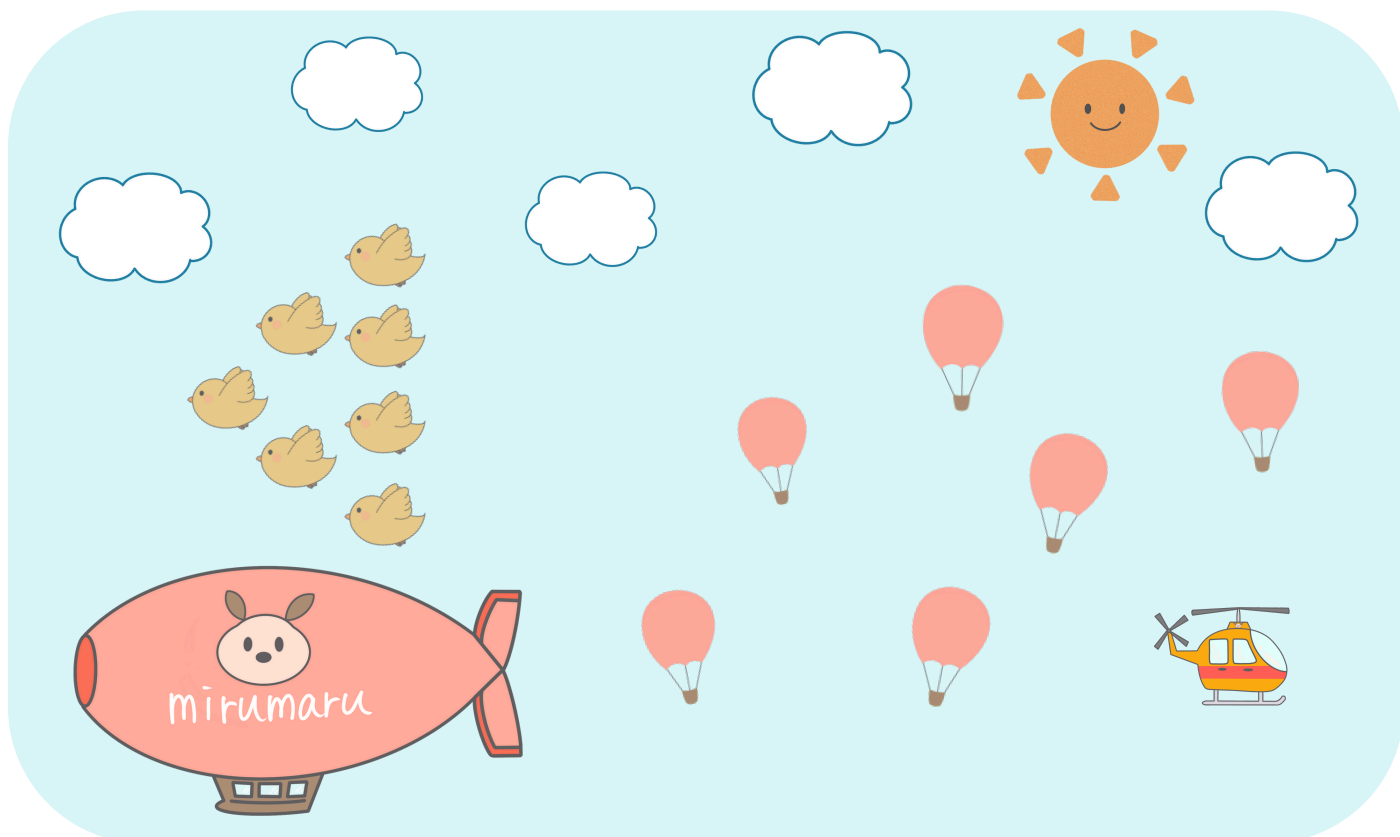
6

こ あるよ

とりさん  は

7

ひき いるよ



mirumaru



# そのたび かずをかぞえよう

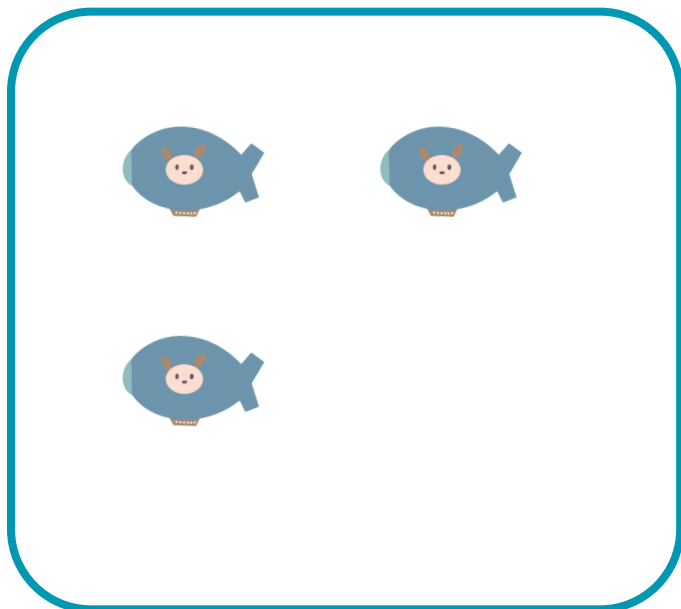
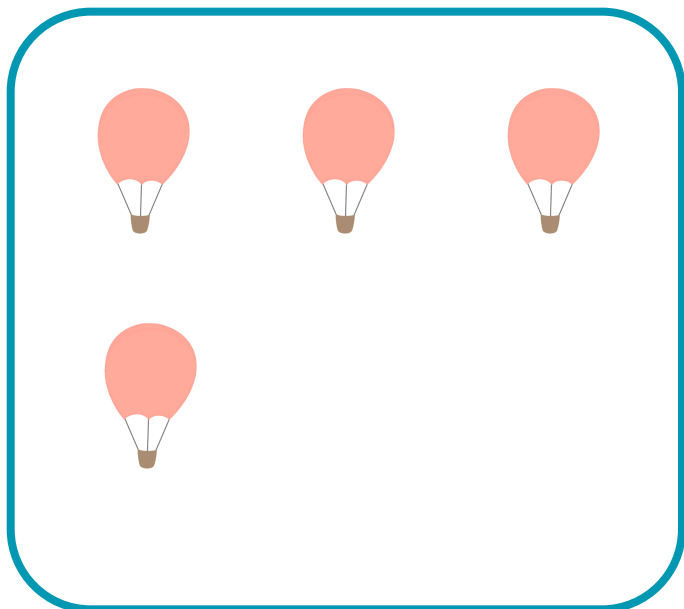
できたら  
シールを  
はろう

がつ にち

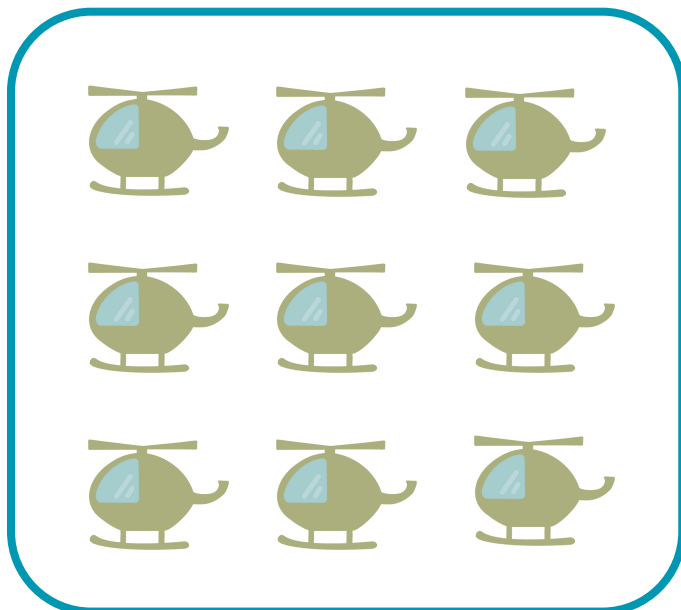
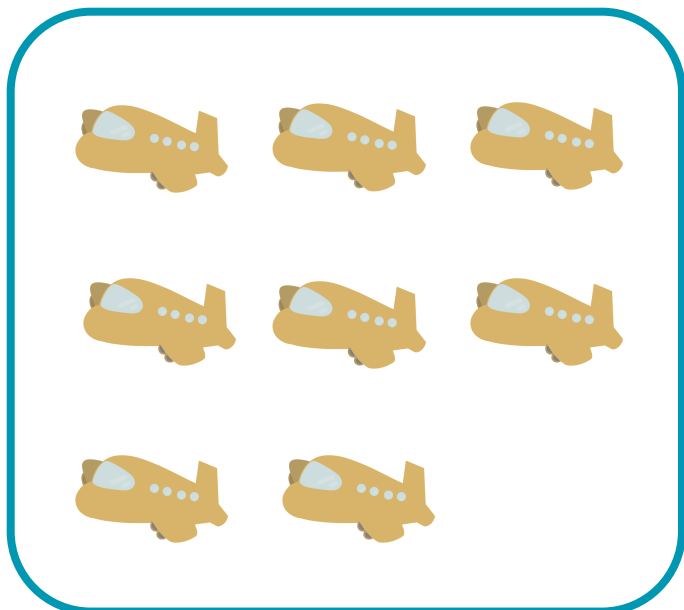
どちらののりものが おおいかな？

かずをかぞえて おおいほうののりものに まる○をつけよう

ききゅうと、ひこうせん どちらがおおいかな？



ひこうきと、へりこぶたー どちらがおおいかな？



mirumaru

いちばんおおいのりものは どれかな？