



# てんつなぎ

できたら  
シールを  
はろう

がつ にち

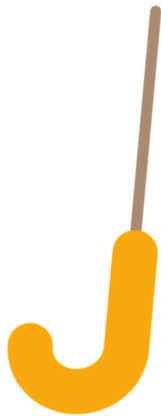
てんを1から じゅんばんに つないでみよう

1 ●



2 ●

● 3



1 ●

2 ●

● 3



mirumaru





# てんつなぎ

できたら  
シールを  
はろう

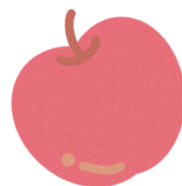
がつ にち

ころころころがるりんごを  
1からじゅんばんに つないでみよう  
おおきなりんごが できるかな？

1



6



2



5

3



4

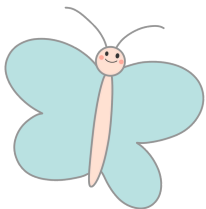


# てんつなぎ

できたら  
シールを  
はろう

がつ にち

1～10までのきゅうこんを せんでむすんで  
ちゅーりっぷをさかせよう



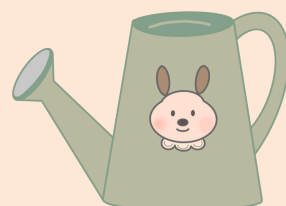
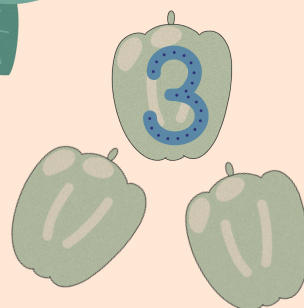
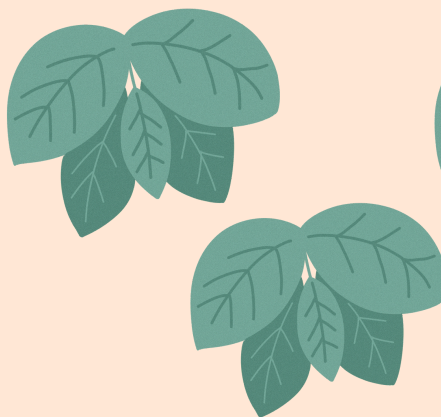
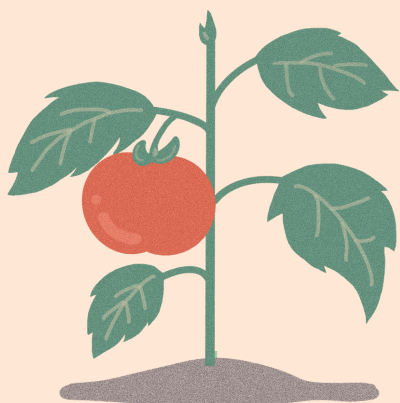
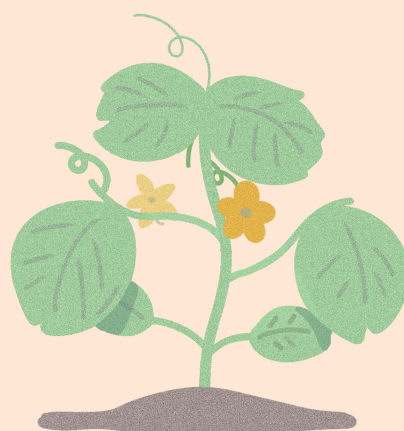
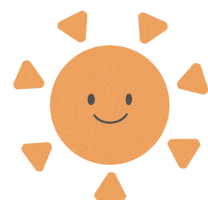


# かずをかぞえよう

できたら  
シールを  
はろう

がつ にち

やさいばたけに 1 2 3 が かくれているよ  
みつけたら まるでかこもう  
なすやきゅうりはなんこあるかな？  
おやさいのかずも かぞえてみてね







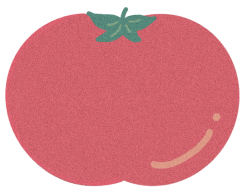
# かずをかぞえよう

できたら  
シールを  
はろう

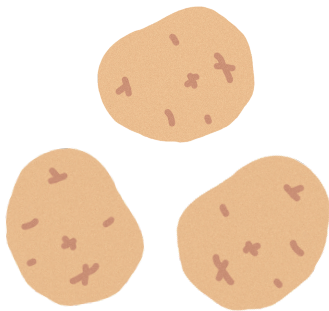
がつ にち

おなじかずを みつけて

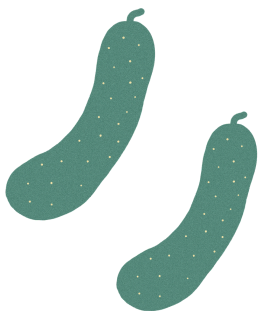
おやさいとすうじを せんでむすぼう



1



2



3